

Dentsply
Sirona

MAILLEFER

+
WE
KNOW
ENDO.



Gutta-Smart™+ guttaperca Conform Fit™
Soluzione completa per otturazione senza fili

Soluzioni verticali a caldo
che fluiscono insieme



Migliora la tua otturazione con una soluzione completa a bassa temperatura

Ottura i canali radicolari in modo appropriato e affidabile con il dispositivo per l'otturazione senza fili Gutta-Smart e i coni in guttaperca Conform Fit™. Progettati per lavorare insieme, hanno la medesima capacità di fluidificare a bassa temperatura e sono radiopachi a garanzia di una completa otturazione verticale a caldo.



L'efficacia di una soluzione totale. In combinazione con i coni master Conform Fit™, caratterizzati da un migliore adattamento, Gutta-Smart™ offre l'efficacia che ti aspetti da una soluzione completa per l'otturazione.



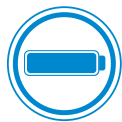
Sicurezza del paziente. Potrai finalmente lavorare serenamente sapendo che la formula esclusiva della guttaperca Conform Fit™ è priva di lattice.



Guttaperca fluida a bassa temperatura. Sia nei coni Conform Fit™ che nelle cartucce Gutta-Smart™, la guttaperca fluisce ad una temperatura inferiore, richiedendo meno calore alle punte dei manipoli.



Il giusto adattamento che potete sentire. I coni di guttaperca Conform Fit™ offrono un adattamento apicale superiore e un tug back accurato, mentre i manipoli senza fili Gutta-Smart™ permettono un preciso controllo ed un eccellente controllo tattile.



Potenza per tutto il giorno*. Una singola ricarica ti permette di completare un'intera giornata di lavoro.



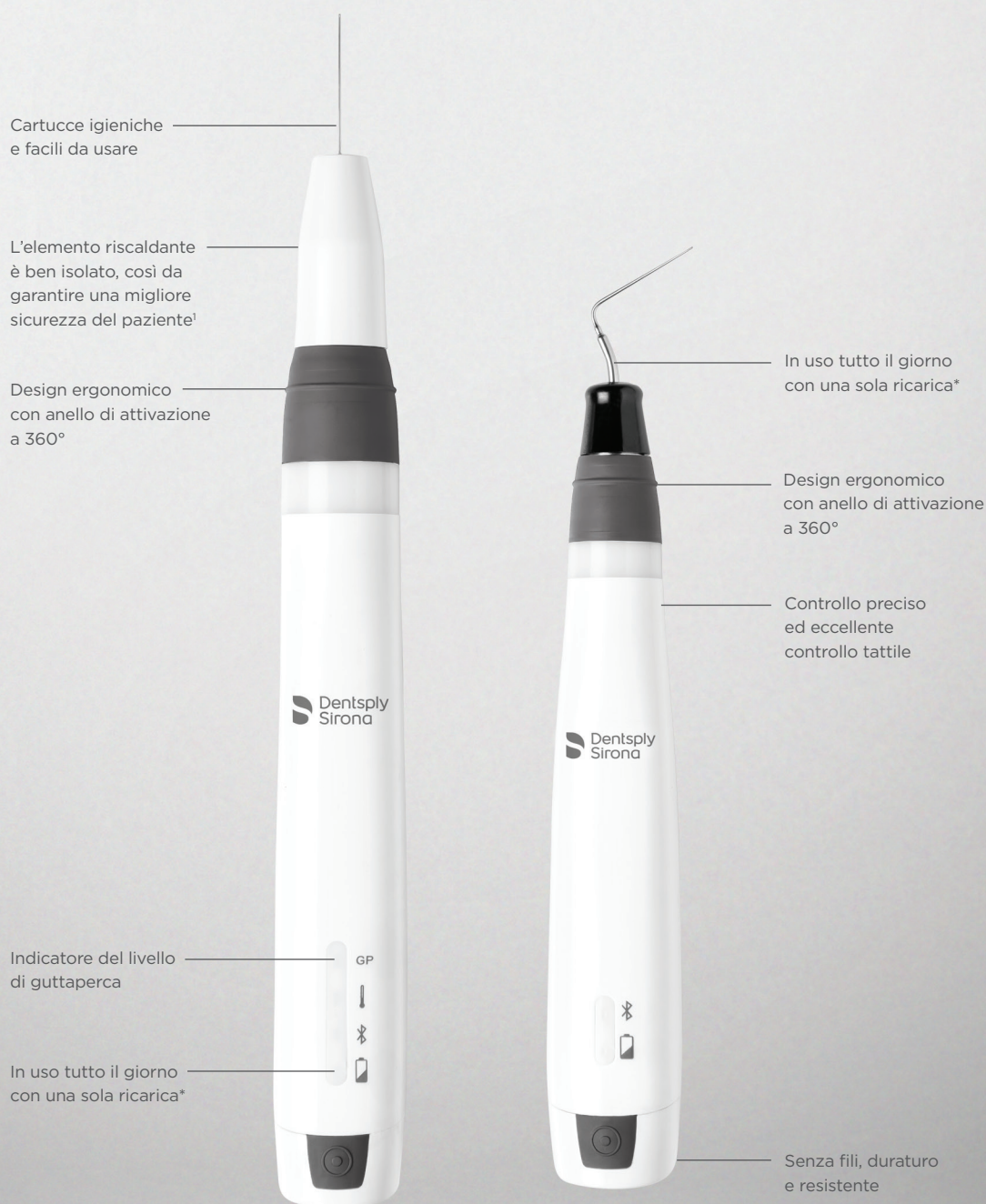
Resistente e senza fili. Bilanciati, leggeri e pratici da usare, entrambi i manipoli non necessitano di cavi e permettono di disporre della massima libertà di movimento.

*Grazie alla capacità della batteria, i manipoli Flow e Pack possono essere usati fino a 5 trattamenti al giorno con una sola ricarica.



L'efficacia di una soluzione completa

Dentsply Sirona si impegna a sviluppare soluzioni che permettono di garantire ai tuoi pazienti un'endodonzia migliore e più sicura. Gutta-Smart™ offre un'otturazione pratica ed affidabile quando usato con la guttaperca Conform Fit™.



1. Rispetto al dispositivo Calamus® Dentsply Sirona; dati disponibili. 2. Rispetto al dispositivo Calamus® Dentsply Sirona; dati disponibili.
*Grazie alla capacità della batteria, i manipoli Flow e Pack possono essere usati fino a 5 trattamenti al giorno con una sola ricarica.



Sicurezza del paziente

A differenza della guttaperca tradizionale, la formula brevettata non contiene lattice di gomma naturale. Può essere usata anche a temperature di lavorazione più basse, riducendo il rischio di una lesione al legamento parodontale (PDL), che può essere associato ad un riscaldamento superiore.



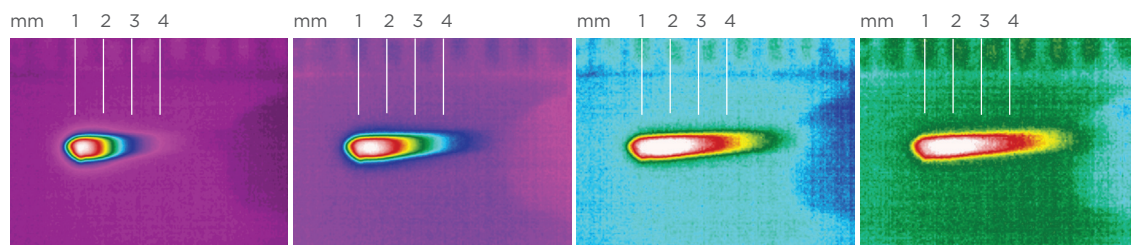
Fluidità della guttaperca a bassa temperatura

La formula della guttaperca possiede proprietà termiche avanzate che le permettono di fluire ad una temperatura più bassa, e consentono la trasmissione del calore fino a 4 mm. Inoltre è l'unica formula che si caratterizza per un'ottima radiopacità e facilità di utilizzo.

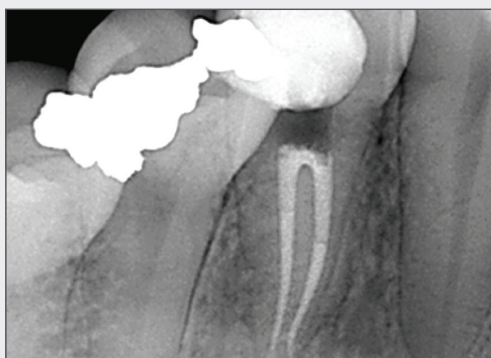
Proprietà termiche avanzate

Il calore si espande fino a 4 mm dalla fonte.

Le immagini termiche in tempo reale dimostrano il trasferimento del calore all'interno della guttaperca.³



Otturazione omogenea senza linea di transizione radiografica



Usare formulazioni diverse di guttaperca per lo stesso caso può causare diversi gradi di opacità.

Per gentile concessione del Dr. Phillip Bell,
Mooresville, NC



Le cartucce Gutta-Smart™ e i coni di guttaperca Conform Fit™ sono accomunati dalla stessa guttaperca avanzata per una coerenza radiografica.

Per gentile concessione del Dr. Nathaniel Behrents,
Fayetteville, AR

³. Fonte: test interni; dati disponibili.



Il giusto adattamento che si può sentire

I conici di guttaperca con tecnologia Conform Fit™ offrono un preciso adattamento all'apice e un tug back accurato. Usati in combinazione alle cartucce Gutta-Smart™ offrono un feedback tattile omogeneo, insieme a un accesso più semplice e ad una maggiore visibilità all'interno del canale.⁴

Migliorato trasferimento del calore e fluidità a temperatura bassa

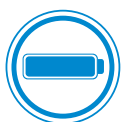
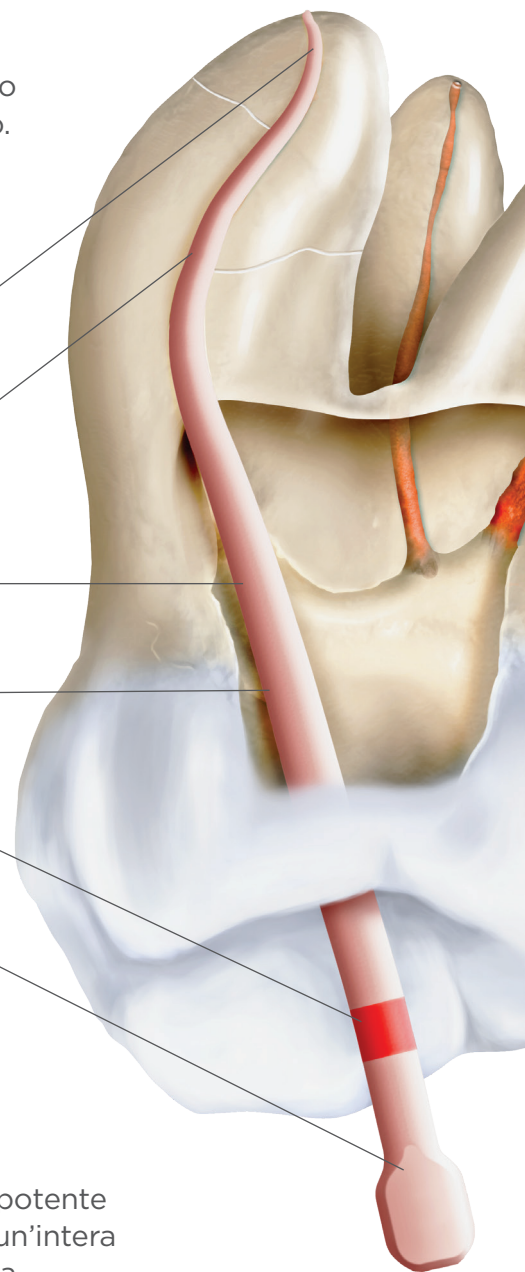
Conicità variabile per un adattamento preciso ed un accurato tug back

Senza lattice per una maggiore sicurezza del paziente

Tecnica di produzione moderna di precisione: forma e qualità costanti

Completa la soluzione semplificata

Pratica linguetta identificativa per facilitarne la gestione



In uso tutto il giorno con una sola ricarica*

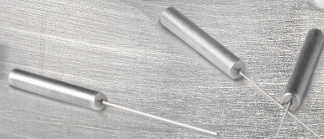
I manipoli ergonomici Gutta-Smart™ sono dotati di una potente batteria al litio ferro fosfato che offre la convenienza di un'intera giornata di trattamenti con una singola ricarica. Poiché la guttaperca fluidifica a temperatura più bassa, i manipoli sono pronti per l'uso in pochi secondi.



Resistente e senza fili

I manipoli cordless sono duraturi, resistenti e confortevoli. Ciascuno è dotato di un anello di attivazione a 360° per la massima libertà di movimento. Inoltre, gli elementi che conducono il calore sono meglio isolati, così da offrire maggiore sicurezza al paziente.⁵

4. Rispetto al dispositivo Calamus® Dentsply Sirona; dati disponibili. 5. Rispetto al dispositivo Calamus® Dentsply Sirona; dati disponibili. *Grazie alla capacità della batteria, i manipoli Flow e Pack possono essere usati fino a 5 trattamenti al giorno con una sola ricarica.



Gutta-Smart™ + guttaperca Conform Fit™

Confezionamenti

Gutta-Smart™ dispositivo per otturazione senza fili



Contenuto	Codice
	BOOGSIQ000KIT
n.1 Manipolo Flow	
n.1 Manipolo Pack	
n.1 Base di ricarica	
n.1 Alimentatore + 4 adattatori	
n.3 Plugger (1 Small - 1 Medium - 1 Large)	
n.2 blister di cartucce di guttaperca Conform Fit™ (10 cartucce 20g + 10 cartucce 23g)	
n.1 Accessorio per la precurvatura della cartuccia	
n.2 Protezioni dedicate per la pulizia dei manipoli	

Cartucce di guttaperca Conform Fit™ per Gutta-Smart™



Descrizione	Conf.	Codice
20 gauge	1 blister*	BNSGSIQA0020G
23 gauge	1 blister*	BNSGSIQA0023G
25 gauge	1 blister*	BNSGSIQA0025G

* Ogni blister contiene 10 cartucce

Puntale termico per Gutta-Smart™



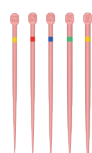
Conf.	Codice
1 punta	BOOGSIQ100000

Plugger per Gutta-Smart™



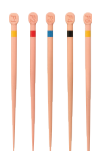
Descrizione	Conf.	Codice
Small (40/.025)	1 pz.	BOOGSIQ100SML
Medium (50/.05)	1 pz.	BOOGSIQ100MED
Large (60/.06)	1 pz.	BOOGSIQ100LRG

Guttaperca Conform Fit™ per ProTaper Ultimate™



Colore	Misura	Conf.	Codice
■ Giallo	F1	Confezione da 60 pezzi	BNSPULGF00F1
■ Rosso	F2	Confezione da 60 pezzi	BNSPULGF00F2
■ Blue	F3	Confezione da 60 pezzi	BNSPULGF00F3
■ Verde	FX	Confezione da 60 pezzi	BNSPULGF00FX
■ Giallo	FXL	Confezione da 60 pezzi	BNSPULGF00FXL
■ Assortito	F1/F3	Confezione da 60 pezzi	BNSPULGF00PAST

Guttaperca Conform Fit™ per ProTaper Gold®



Colore	Misura	Conf.	Codice
■ Giallo	F1	Confezione da 60 pezzi	B00PGGPF000F1
■ Rosso	F2	Confezione da 60 pezzi	B00PGGPF000F2
■ Blue	F3	Confezione da 60 pezzi	B00PGGPF000F3
■ Assortito	F2/F3	Confezione da 60 pezzi	B00PGGPF000F23
■ Assortito	F4/F5	Confezione da 60 pezzi	B00PGGPF000F45

Guttaperca Conform Fit™ per ProTaper Next®



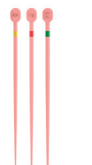
Colore	Misura	Conf.	Codice
■ Rosso	X2	Confezione da 60 pezzi	B00PNGPF000X2
■ Blue	X3	Confezione da 60 pezzi	B00PNGPF000X3
■ Black	X4	Confezione da 60 pezzi	B00PNGPF000X23
■ Giallo	X5	Confezione da 60 pezzi	B00PNGPF000X45

Guttaperca Conform Fit™ per WaveOne Gold®



Colore	Misura	Conf.	Codice
■ Giallo	Small	Confezione da 60 pezzi	B00WGGPF000SML
■ Rosso	Primary	Confezione da 60 pezzi	B00WGGPF000PRI
■ Verde	Medium	Confezione da 60 pezzi	B00WGGPF000MED
■ White	Large	Confezione da 60 pezzi	B00WGGPF000LRG
■ Assortito	S/P/M/L	Confezione da 60 pezzi	B00WGGPF000AST

Guttaperca Conform Fit™ per TruNatomy™



Colore	Misura	Conf.	Codice
■ Giallo	Small	Confezione da 60 pezzi	B00TNGPF000SML
■ Rosso	Prime	Confezione da 60 pezzi	B00TNGPF000PRM
■ Verde	Medium	Confezione da 60 pezzi	B00TNGPF000MED
■ Assortito	S/P/M	Confezione da 60 pezzi	B00TNGPF000AST

All images are the property of Dentsply Sirona, Inc. unless otherwise noted.